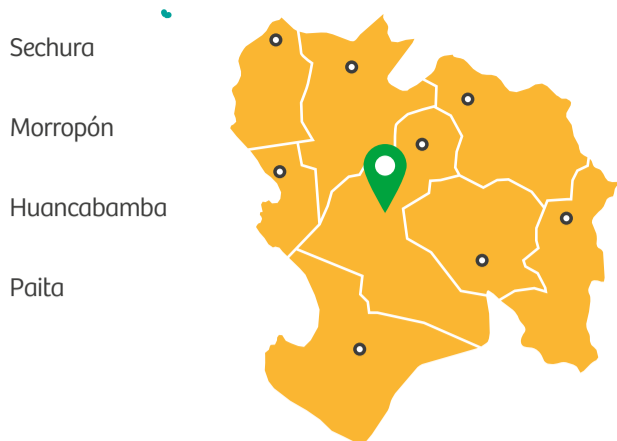


INFOGRAFÍA PIURA

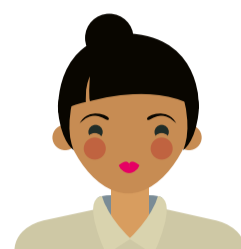


Provincias	Superficie (km2)	Población
Sechura	6,370	75,652
Morropón	3,818	155,895
Huancabamba	4,254	126,683
Paita	1,784	129,904
Piura	6,211	764,968
Ayabaca	5,231	140,757
Sullana	5,424	317,575
Talara	2,799	132,695

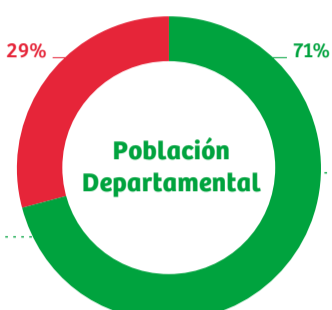
Superficie:
35 892.5 Km2

Ciudades:
Talara, Sechura, Paita, Piura, Ayabaca, Huancabamba, Sullana y Chulucanas

Menor altitud:
Distrito de Río Tambo (-36 m.s.n.m.)
Mayor altitud:
Distrito de Ayabaca (2 709 m.s.n.m.)



Habitantes: **1,844 mill**
Densidad pob.: **51,4 hab x Km2**
Capital: **Piura**



● Edad no laborable
● Edad de trabajar (14 años a más)

La tasa de desempleo en Piura es del **5,3%**

69% de este monto conformó la PEA **Población Económicamente Activa**



En territorio Piura:
Representa el 2,8% de territorio nacional
Es el tercer departamento más poblado del Perú.



Piura es la sexta mayor economía del país
Posee un PBI per capita de US\$4038
Ocupa el puesto N° 12 de competitividad regional



● Tradicionales ● No tradicionales

Empresas

556 exportadoras.
2014

Conformadas por:

- Empresas **46** grandes
- 129** Medianas
- 197** pequeñas
- 184** microempresas

Contribución PBI



Piura
6to puesto
de contribución

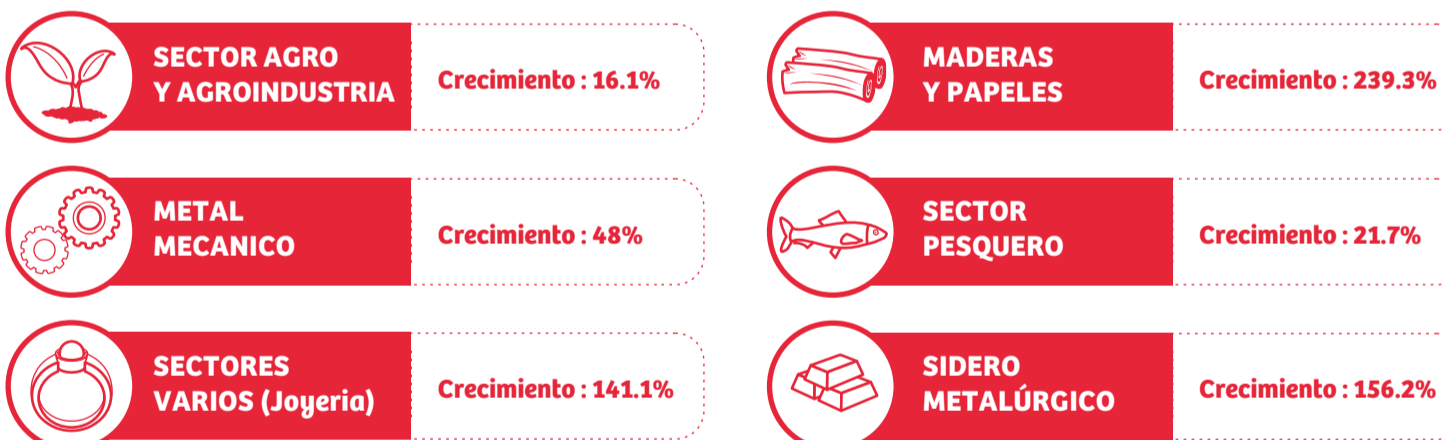
Enero – Octubre (2015)

Contribucion 2015:
Lima 48,5%
Arequipa 5,5%
Cuzco 5%
La Libertad 4,7%
Ancash 4,4%
Piura 4,3%

Principales sectores económicos



Sectores de mayor crecimiento



Principales Productos Exportados



Productos con Potencial Exportador

