

Datos Generales	
Capital	Ankara
Idioma	Turco
Moneda	Lira Turca
Religión	Islam
Población por grupos étnicos	Turcos 75%, Kurdos 18%, Otros 7%

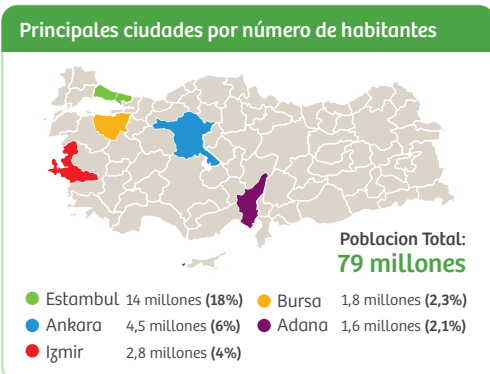
Fuente: Factbook

Niveles Socio Económicos (2015)	
NSE A	5,5 millones
NSE B	5,6 millones
NSE C	11,5 millones
NSE D	20,2 millones
NSE E	16,0 millones

Fuente: Factbook

Datos Macroeconómicos 2016*	
PBI	3,8%
Tipo de cambio	1,00 USD = 3,0 TRY (Lira Turca) 1,00 PEN = 0,9 TRY
Endeudamiento del estado (\$ del PBI)	32,6%
Inflación	9,8%
PBI per cápita	USD\$ 9 562

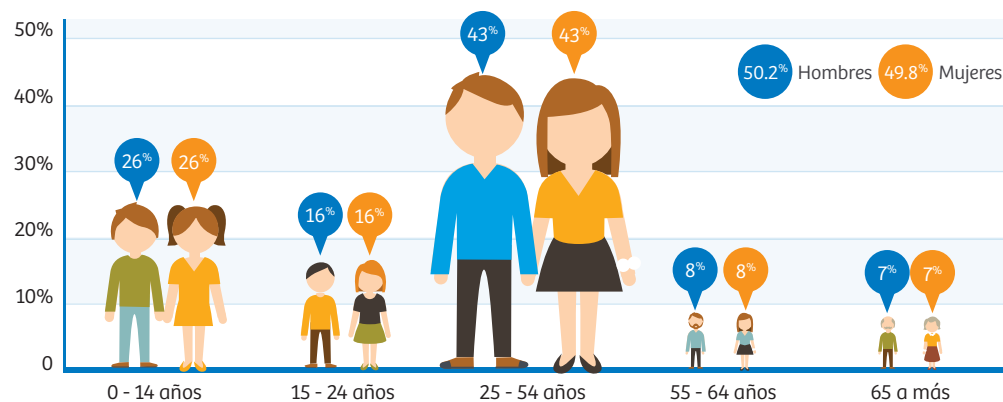
Fuente: Santander, FMI



Fuente: Factbook



Distribución de la población por grupos etareos



Fuente: Factbook.

Gasto de consumo por tipo de bien y/o servicio (2015)



Fuente: Euromonitor



Fortalezas

- ✓ Crecimiento económico estable y aumento del gasto entre la población urbana.
- ✓ Sexto mayor mercado de consumo en el oeste de Europa.
- ✓ Impulso del gasto en artículos de lujo, educación y servicios de comunicaciones en ciudades grandes como Estambul.



Oportunidades

- ✓ Iniciativas gubernamentales para incentivar el empleo y el consumo
- ✓ Crecimiento del consumo en otras ciudades además de Estambul.
- ✓ Excelente posición geográfica que incentiva el comercio con países europeos



Debilidades

- ⊖ Alta tasa de desempleo juvenil y baja tasa de empleo femenino.
- ⊖ Concentración del segmento juvenil (15-19 años) en el nivel socioeconómico D



Amenazas

- ⊖ Inestabilidad política
- ⊖ Creciente amenaza terrorista

Fuente: Euromonitor

Sabías que...

- El 99% de la población es musulmana (Sunni)
- El 1% pertenece a la religión Católica y Judía.
- La edad promedio de la población es de 30 años.
- Estambul es la única ciudad del mundo cuyo territorio está situado en dos continentes: Asia y Europa.
- En Turquía la relación personal sirve como una base importante para una relación de negocios fructífera.
- Turquía fue uno de los primeros países en dar los derechos de las sesiones plenarias a todas las mujeres.
- En 1934, se dio a las mujeres turcas el derecho a votar y ser elegidos como miembros del parlamento.
- Turquía es un país plurilingüístico en el que se hablan... ¡Hasta 36 lenguas diferentes!
- **Oficina Conjunta de comercio de la Alianza del pacífico:** İnönü Caddesi No 43/5 Gümüşsuyu Taksim – Estambul.
- **Consejero económico Comercial:** Fernando Manuel Albareda del Castillo jalbareda@mincetur.gob.pe