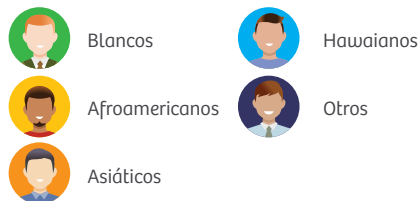
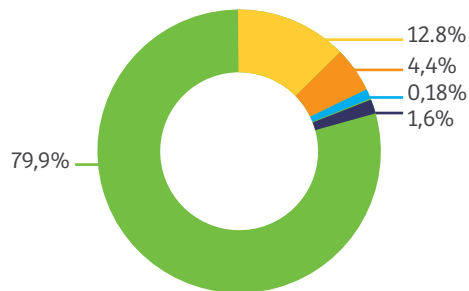


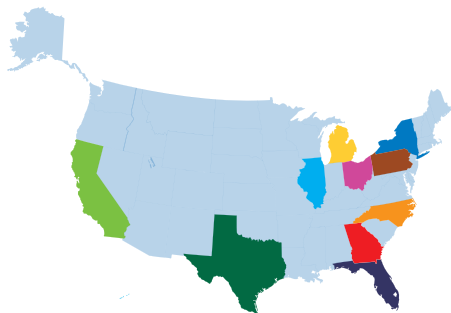
Distribución de población por grupos étnicos*



* Los hispanos y latinoamericanos, pertenecen a diversos grupos étnicos. Se estima que son alrededor del 15,10% del total.

Fuente: CIA World Factbook.

Principales estados por número de habitantes



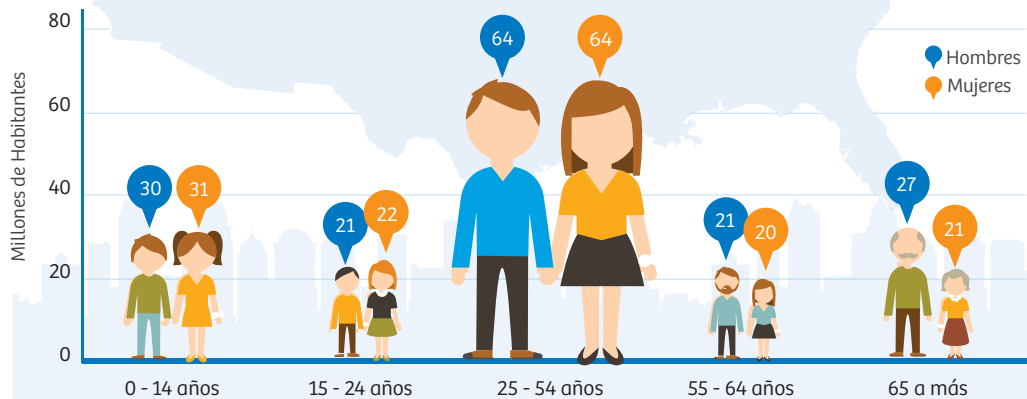
California	12%	Ohio	4%
Texas	9%	Georgia	3%
Florida	6%	Carolina del Norte	3%
Nueva York	6%	Michigan	3%
Illinois	4%	Resto	46%
Pensilvania	4%		

Fuente: US Census Bureau

Perfil del consumidor de los ESTADOS UNIDOS

321 Millones de habitantes (2015)

US\$ 56 300
PBI per cápita promedio anual



Fuente: CIA World Factbook.

Gasto de consumo por tipo de bien y/o servicio (2015)

Bienes y servicios para el hogar	2 238 405	Bienes y servicios de salud	498 573
Bienes y servicios diversos	1 641 473	Vivienda	394 148
Transporte	1 115 545	Ropa y calzado	394 077
Recreación y cultura	1 093 996	Comunicaciones	291 737
Restauración	808 351	Educación	279 529
Alimentos y bebidas no alcohólicas	768 239	Bebidas alcohólicas y tabaco	239 077

Fuente: Euromonitor. Cifras en millones de US\$.

Niveles Socio Económicos (2015)

NSE A	31 millones
NSE B	20 millones
NSE C	36 millones
NSE D	68 millones
NSE E	105 millones

*Se tomó en cuenta solo la población mayor de 15 años.
Fuente: Euromonitor, Pewe Research Cente.

Fortalezas

- ✓ Es el mercado más grande a nivel mundial, el componente más importante es el consumo doméstico
- ✓ Consumidor con mayor capacidad de gasto dentro de las economías que conforman la OCDE.

Oportunidades

- ✓ Envejecimiento de la población reactivará el consumo de bienes y servicios para la salud.
- ✓ Aumento de hogares unipersonales impulsará la demanda de bienes y servicios para el hogar.

Debilidades

- ⊖ Clase media relativamente pequeña. Dificultad por parte de las empresas para acceder a este segmento.
- ⊖ La clase social con ingresos más bajos es la de mayor crecimiento en el país.

Amenazas

- ⊖ Población mayor de 65 años con ingresos por debajo de la media en aumento. Suelen ser vulnerables y de difícil acceso.
- ⊖ Desigualdad de ingresos en aumento, mayor fragmentación del mercado de consumo dentro del país.